

# # FICHE PRATIQUE ASSISTANT COLLABORATEUR

## #1 Définition

Un masseur-kinésithérapeute diplômé/thésé, déclaré à l'ARS/l'Ordre, qui dans le cadre d'un contrat, exerce, auprès d'un confrère.

N'est pas :

- > **SALARIÉ** : il n'y a pas de lien de subordination entre les deux.
- > **REMPLAÇANT** : il n'exerce pas eu lieu et place du titulaire du cabinet.
- > **ASSOCIÉ** : il n'a pas de parts sociales dans le cabinet, il ne gère pas son fonctionnement et ne prend pas les décisions s'y rapportant.
- > **COLLABORATEUR** : il n'a pas un droit à développer une patientèle personnelle, sauf si c'est stipulé dans les clauses du contrat.

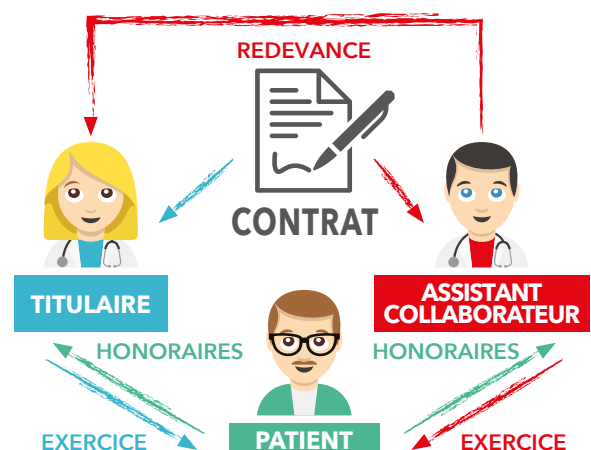
## #2 Avantages

- > Permettre de commencer une activité libérale en limitant les **INVESTISSEMENTS**
- > Acquérir de l'**EXPÉRIENCE** auprès d'un confrère
- > Bénéficier d'une partie de la **PATIENTÈLE DU TITULAIRE**, de son **LOCAL**, de ses **ÉQUIPEMENTS** et des **SALARIÉS** éventuels
- > Exercer en toute **INDÉPENDANCE**
- > Percevoir directement ses **HONORAIRES**

## #3 Formalités

- > Discuter des **MODALITÉS** (durée et modalité de rupture, conditions de développement de la patientèle propre, conditions d'exercice...)
- > Établir un **CONTRAT** (cf. modèles types sur les sites des conseils de l'ordre)
- > Payer ses **COTISATIONS SOCIALES** à l'**URSSAF** et à la **CAPRIMKO**
- > S'assurer et sécuriser son activité : **RESPONSABILITÉ CIVILE PROFESSIONNELLE (RCP)**, **PRÉVOYANCE**, **COMPLÉMENTAIRE SANTÉ**

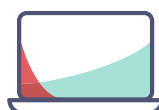
## #4 en bref



Appli mobile



3233 Service gratuit + prix appel



macsf.fr

**CIPS**  
Centre d'information  
des Professions de Santé

PRENDRE RDV :

