

Le document ci-après présente la
Lettre d'information trimestrielle
du support
TIKEHAU FINANCEMENT ENTREPRISES⁽¹⁾

Ce support est proposé dans les contrats

- **RES MULTISUPPORT⁽²⁾**
- **RES RETRAITE⁽³⁾**

de MACSF épargne retraite

COMMUNICATION PUBLICITAIRE

Veuillez-vous référer à la documentation juridique du support, et le cas échéant, vous rapprocher de votre conseiller financier habituel avant de prendre toute décision finale d'investissement.

(1) L'assureur ne s'engage que sur le nombre d'unités de compte et non sur leur valeur. Les montants investis sur les supports en unités de compte ne sont pas garantis mais sont sujets à des fluctuations à la hausse ou à la baisse dépendant en particulier de l'évolution des marchés financiers. La description et le fonctionnement des supports en unités de compte sont détaillés dans la notice d'information du contrat d'assurance vie, dans les Documents d'Information Clés (DIC) et dans les Documents d'Information Clés pour l'Investisseur (DICl) ou dans les documents équivalents agréés par l'AMF, disponibles sur la page Supports financiers du site macsf.fr.

(2) RES Multisupport est un contrat d'assurance vie de groupe à adhésion facultative libellé en euros et en unités de compte souscrit par l'Association Médicale d'Assistance et de Prévoyance (AMAP) auprès de la MACSF épargne retraite.

(3) RES Retraite est un plan d'épargne retraite sous forme de contrat d'assurance vie de groupe à adhésion facultative individuelle, libellé en euros et en unités de compte, souscrit par l'Association Médicale d'Assistance et de Prévoyance (AMAP) auprès de la MACSF épargne retraite.

MACSF épargne retraite | Société Anonyme d'Assurances sur la Vie régie par le Code des assurances, au capital social de 58 737 408 €, entièrement libéré | Enregistrée au RCS de Nanterre sous le numéro 403 071 095 | Siège social : cours du Triangle, 10 rue de Valmy, 92800 PUTEAUX

Adresse postale : 10 cours du Triangle de l'Arche, TSA 60300, 92919 LA DEFENSE CEDEX

LETTE D'INFORMATION TRIMESTRIELLE DE SEPTEMBRE 2023

La Banque Centrale Européenne a procédé au 3^{ème} trimestre 2023 à deux hausses consécutives de ses taux d'intérêt directeurs de 0,25% chacune. Ces derniers ajustements portent au nombre de dix les hausses de taux depuis juillet 2022. Nous continuons à estimer que la hausse des taux combinée au ralentissement de l'offre des prêts bancaires bénéficie à la classe d'actif de la dette privée, stratégie du fonds sous-jacent à l'unité de compte Tikehau Financement Entreprises⁽¹⁾.

FOCUS SUR

JJA

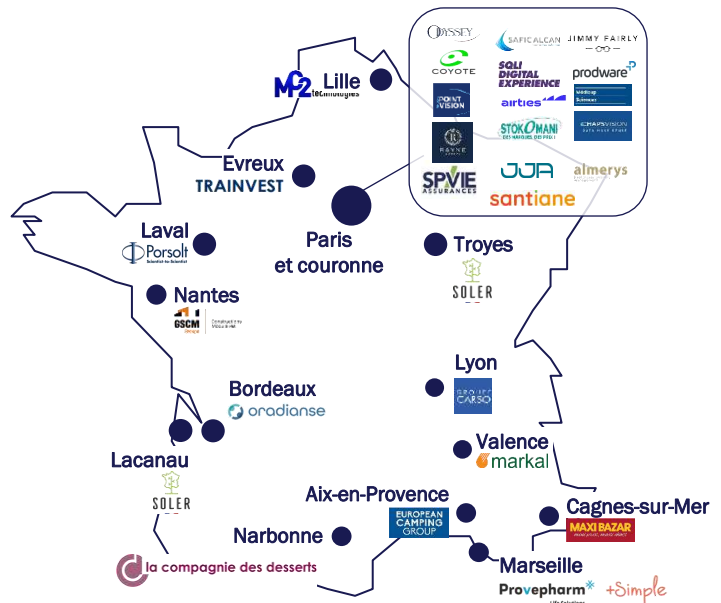


Fondée en 1976, JJA est un fournisseur B2B de produits d'équipements et de décoration de la maison pour les détaillants B2C, principalement les soft discounters, en France.

JJA propose à ses clients (Centrakor, Foir'Fouille, Stokomani, etc.) une large gamme de produits, principalement dans la décoration intérieure, l'extérieur (par exemple avec la marque Hespéride) et la cuisine & vaisselle.

JJA s'approvisionne essentiellement auprès de fabricants asiatiques et est active tout au long de la chaîne de valeur, avec des équipes internes de conception, de communication, de chaîne d'approvisionnement et de logistique.

FOCUS SUR LES IMPLANTATIONS FRANÇAISES



CHIFFRES CLES:

CONTRIBUTION AUX ODD*:

4 Marques



JJA a développé un programme social "The Good Living Project" afin de favoriser le bien-être de ses employés. Celui-ci repose sur divers piliers tel que l'offre de formations, la promotion de la diversité et de l'inclusion au sein de ses effectifs, le développement de carrières de ses employés... Le groupe a ainsi amélioré son attractivité employeur et enregistre des indicateurs sociaux satisfaisants.

15 000 m²

De showrooms

20 000

Références

Source : Tikehau IM/JJA, Septembre 2023

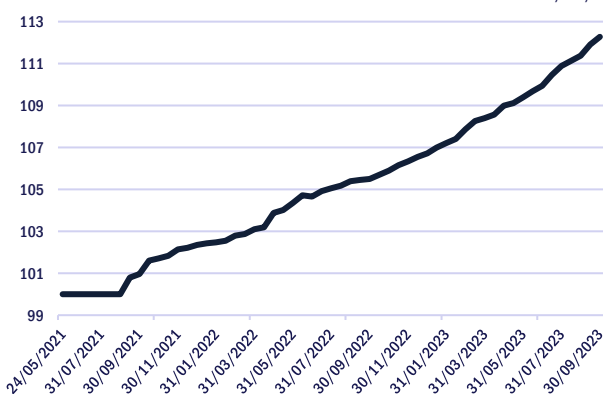
Les ODD* (Objectifs de Développement Durable)⁽³⁾ désignent les 17 objectifs définis par les Nations Unies en 2015 dans « l'Agenda 2030 » ayant l'ambition de transformer notre monde en éradiquant la pauvreté et les inégalités et en assurant une transition écologique et solidaire à l'horizon 2030.

ODD 8 : Travail décent et croissance économique

ÉVOLUTION DE LA VALEUR LIQUIDATIVE (VL)

VL (€) / part⁽²⁾

112,282
au 30/09/2023



PERFORMANCE DU FONDS⁽¹⁾

Performance nette depuis la création ⁽²⁾	+12,28%
Performance nette 2022	+4,27%
Performance nette depuis le 1 ^{er} janvier 2023	+5,21%
Performance nette sur 1 an glissant	+6,04%

Les performances passées ne préjugent pas des performances à venir. L'investissement en fonds comporte des risques, dont, mais sans s'y limiter, le risque de perte totale du capital, le risque de crédit et le risque de marché.

⁽¹⁾ Le fonds MACSF Invest est le fonds sous-jacent à l'unité de compte Tikehau Financement Entreprises. Tikehau Investment Management, la principale plateforme du Groupe Tikehau Capital dédiée à la gestion d'actifs, est la société de gestion (n° d'agrément AMF : GP-07000006) du fonds MACSF Invest.

⁽²⁾ La 1^{ère} VL est calculée au 15/09/2021.

⁽³⁾ Veuillez-vous référer au lien suivant pour plus d'informations: <https://www.un.org/sustainabledevelopment/fr/objectifs-de-developpement-durable/>

INFORMATIONS CLÉS DU FONDS⁽¹⁾

Politique d'investissement	Financement en dette senior et subordonnée pour l'acquisition de PME-ETI européennes.
Nature juridique	Société par Actions Simplifiée (SAS), structurée en autre FIA
Date de création	18/05/2021
Code ISIN	FR0014003I17
Dépositaire	CACEIS Bank
Frais de gestion annuels maximum	1,33% (hors droit d'entrée, base Valeur Liquidative)
Actif net	470 680 808 €
Nombre de parts	4 191 937
Valeur liquidative d'une part	112,28 €
SFDR	Article 8

INDICATEURS CLÉS DES ENTREPRISES⁽¹⁾

Chiffre d'affaires moyen des entreprises du portefeuille⁽²⁾ : **202,7 M€**

EBITDA moyen des entreprises en portefeuille⁽²⁾⁽³⁾ : **29,3 M€**

Marge d'EBITDA moyenne des entreprises en portefeuille⁽²⁾⁽³⁾⁽⁴⁾ : **21,1%**

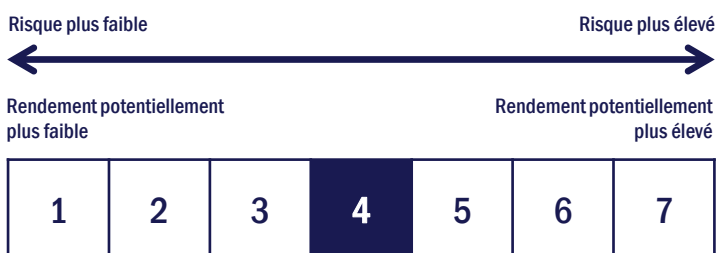
INDICATEURS CLÉS DU PORTEFEUILLE⁽¹⁾

Émetteurs : **39**

Montant déployé/en % du fonds : **336 M€/76,4%**

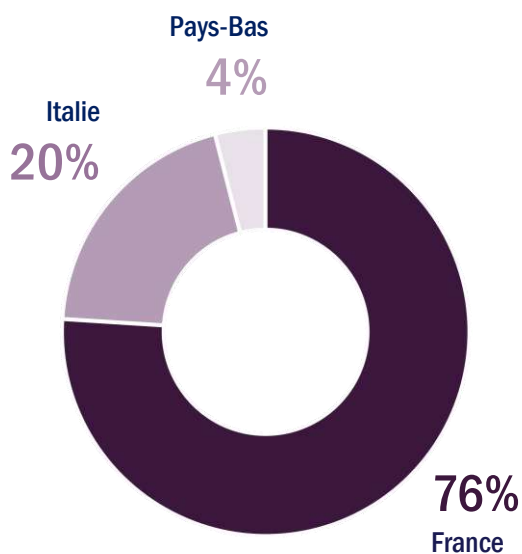
Taille moyenne/médiane par investissement : **8,0 M€/5,8 M€**

INDICATEUR SYNTHÉTIQUE DE RISQUE (ISR)

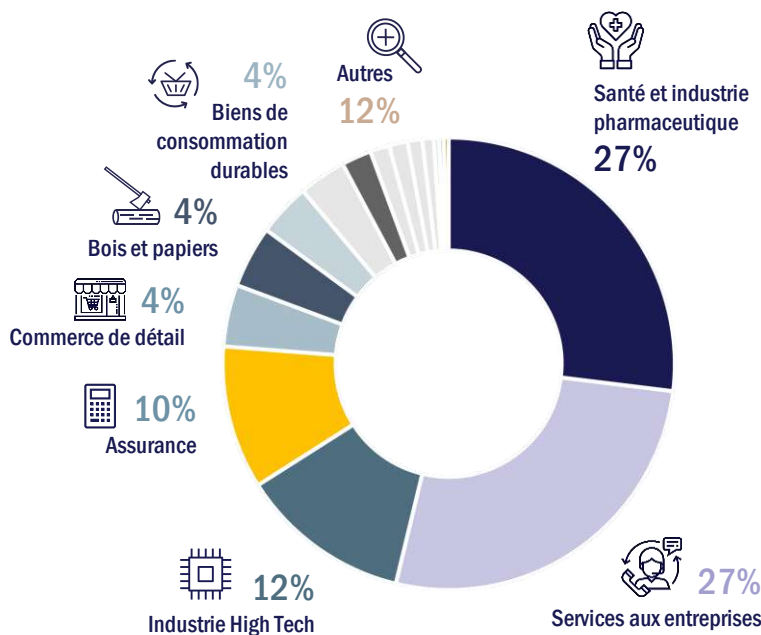


La catégorie la plus faible ne signifie pas sans risque. La catégorie de risque associée à ce fonds⁽¹⁾ n'est pas garantie et pourra évoluer dans le temps.

RÉPARTITION GÉOGRAPHIQUE DES INSTRUMENTS INVESTIS⁽¹⁾



RÉPARTITION PAR SECTEUR MOODY'S⁽¹⁾



⁽¹⁾ Chiffres au 30/09/2023. Le fonds MACSF Invest est le fonds sous-jacent à l'unité de compte Tikehau Financement Entreprises. Tikehau Investment Management, la principale plateforme du Groupe Tikehau Capital dédiée à la gestion d'actifs, est la société de gestion (n° d'agrément AMF : GP-07000006) du fonds MACSF Invest.

⁽²⁾ Donnée communiquée à la clôture de l'investissement.

⁽³⁾ EBITDA signifie en anglais « Earnings Before Interest, Taxes, Depreciation and Amortization », soit en français « Bénéfice Avant Intérêts, Impôts et Amortissements ».

⁽⁴⁾ La marge d'EBITDA moyenne est calculée par le ratio EBITDA moyen des entreprises en portefeuille / Chiffre d'affaires moyen des entreprises en portefeuille.

LES ENTREPRISES EN PORTEFEUILLE (1/2)

Entreprise	Siège social	Date d'investissement	Activité
 M2 technologies	Lille, FR	Juillet 2021	Microélectronique et nanotechnologies
 Medlog Sciences	Paris, FR	Juillet 2021	Plateforme de tutorat
 Provepharm* Life Solutions	Marseille, FR	Juillet 2021	Société pharmaceutique
 markal	Valence, FR	Juillet 2021	Production et commercialisation de produits issus de l'agriculture biologique
 intellera consulting	Milan, IT	Juillet 2021	Services de conseil
 BSCM Constructions Modulaires	Nantes, FR	Juillet 2021	Construction modulaire
 TRAINVEST	Evreux, FR	Juillet 2021	Sièges de trains, autobus et autocars.
 prodware ^P	Paris, FR	Août 2021	Société de services informatiques
 bip.	Milan, IT	Septembre 2021	Services de conseil
 JIMMY FAIRLY — O O —	Paris, FR	Septembre 2021	Réseau d'opticiens
 EUROPEAN CAMPING GROUP	Aix-en Provence, FR	Septembre 2021	Hébergement de plein air/campings
 DEMETRA — O —	Sommacampagna, IT	Octobre 2021	Fournisseur de produits et de dispositifs orthopédiques
 POINT VISION	Paris, FR	Octobre 2021	Réseau de centres d'ophtalmologistes en France
 BIOQUIL CARSO	Lyon, FR	Novembre 2021	Laboratoires de tests et d'analyses
 MAXI BAZAR PLUS PLACÉ, PLUS GRAND	Cagnes-sur-Mer, FR	Janvier 2022	Produits d'entrée et de milieu de gamme pour la maison
 SOLI DIGITAL EXPERIENCE	Levallois-Perret, FR	Février 2022	Fournisseur européen de services numériques
 Adental Groupe	Paris, FR	Février 2022	Réseau de centres dentaires
 Biofarma group	Tomba, IT	Mars 2022	Producteur de produits pharmaceutiques et compléments alimentaires
 +Simple	Marseille, FR	Avril 2022	Courtier en assurance numérique
 COVOTE	Paris, FR	Avril 2022	Solutions connectées d'assistance à la conduite
 STOKOMANI — O —	Creil, FR	Avril 2022	Enseigne de « hard-discount »
 JJA	Gonesse, FR	Mai 2022	Fournisseur de biens ménagers pour les détaillants
 SOLER	Troyes, FR	Mai 2022	Producteur français de charbon de bois

LES ENTREPRISES EN PORTEFEUILLE (2/2)

Entreprise	Siège social	Date d'investissement	Activité
 NEOAPOTEK	Milan, IT	Juin 2022	Chaîne italienne indépendante de pharmacies
 airties	Paris, FR	Juin 2022	Fournisseur de solutions Wi-Fi intelligentes
 oradianse	Bordeaux, FR	Juin 2022	Plateforme de radiologie
 CHAMPUSIGN	Suresnes, FR	Octobre 2022	Plateforme de logiciels
 almerys	Paris, FR	Octobre 2022	Plateforme de solutions technologiques et services appliqués à l'assurance et à la santé
 la compagnie des desserts	Lézignan-Corbières, FR	Février 2023	Production et distribution de desserts
 Porsolt	Le Genest-Saint-Isle, FR	Février 2023	Recherche médicale
 SAFIC ALCAN	Marseille, FR	Mars 2023	Distribution de produits chimiques de spécialité
 ODYSSEY	Valence, FR	Mars 2023	Education internationale
 ASSIST DIGITAL	Milan, IT	Mars 2023	Services digitaux de CRM (gestion de la relation client)
 HOUSE OF HR	Roulers, BE	Juin 2023	Consultant RH
 JAKALA	Milan, IT	Juin 2023	Consultant marketing et digital
 diatech pharmacogenetics	Ancône, IT	Juin 2023	Médecine de précision contre le cancer
 SPVIE ASSURANCES	Suresnes, FR	Juin 2023	Complémentaire santé
 santiane	Paris, FR	Juillet 2023	Assurance Santé et protection
 RAYNE	Paris, FR	Septembre 2023	Gestion de fonds

LES SORTIES DU PORTEFEUILLE

Entreprise	Siège social	Date d'investissement	Date de sortie	Activité
 ODEALIM	Paris, FR	Juin 2021	Septembre 2022	Courtier en assurance
 Vulcanic	Neuilly-sur-Marne, FR	Juin 2021	Septembre 2022	Solutions de chauffage
 Polyplus transfection	Strasbourg, FR	Décembre 2022	Juillet 2023	Laboratoire biochimique

DISCLAIMER

Les informations contenues dans ce document sont destinées exclusivement à l'usage de la personne à laquelle il est adressé. Il peut contenir des données confidentielles et/ou privilégiées et/ou protégées par des droits de propriété intellectuelle ou d'autres lois. Ce document est exclusivement conçu à des fins d'information. Il ne constitue ni un élément contractuel, ni une proposition ou une incitation à l'investissement ou l'arbitrage. Les données contenues dans cette présentation ne sont ni contractuelles ni certifiées par le commissaire aux comptes. Les performances passées ne préjugent pas des performances à venir. Les performances ne sont pas garanties. L'investissement dans le fonds sous-jacent est spéculatif et présente des risques dont le risque de perte en capital. Le prospectus de référence doit obligatoirement être proposé aux souscripteurs préalablement à la souscription, remis à la souscription et mis à la disposition du public sur simple demande.

TIKEHAU INVESTMENT MANAGEMENT
32, rue Monceau 75008 PARIS
Tél. : +33 1 53 59 05 00 - Fax : +33 1 53 59 05 20

RSC Paris 491 909 446
Numéro d'agrément AMF : GP07000006
Courtier en assurance inscrit au registre ORIAS 09051177